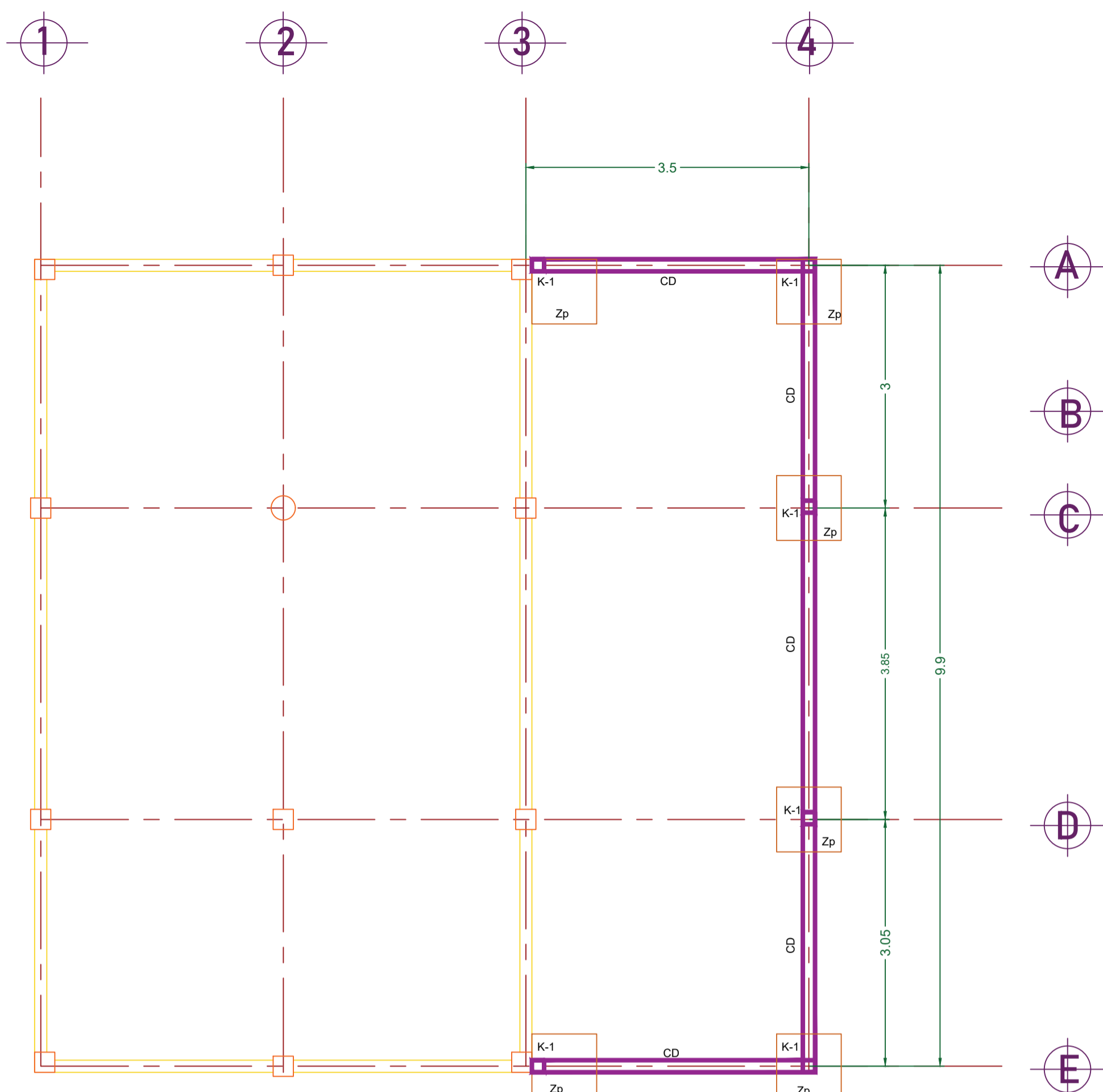
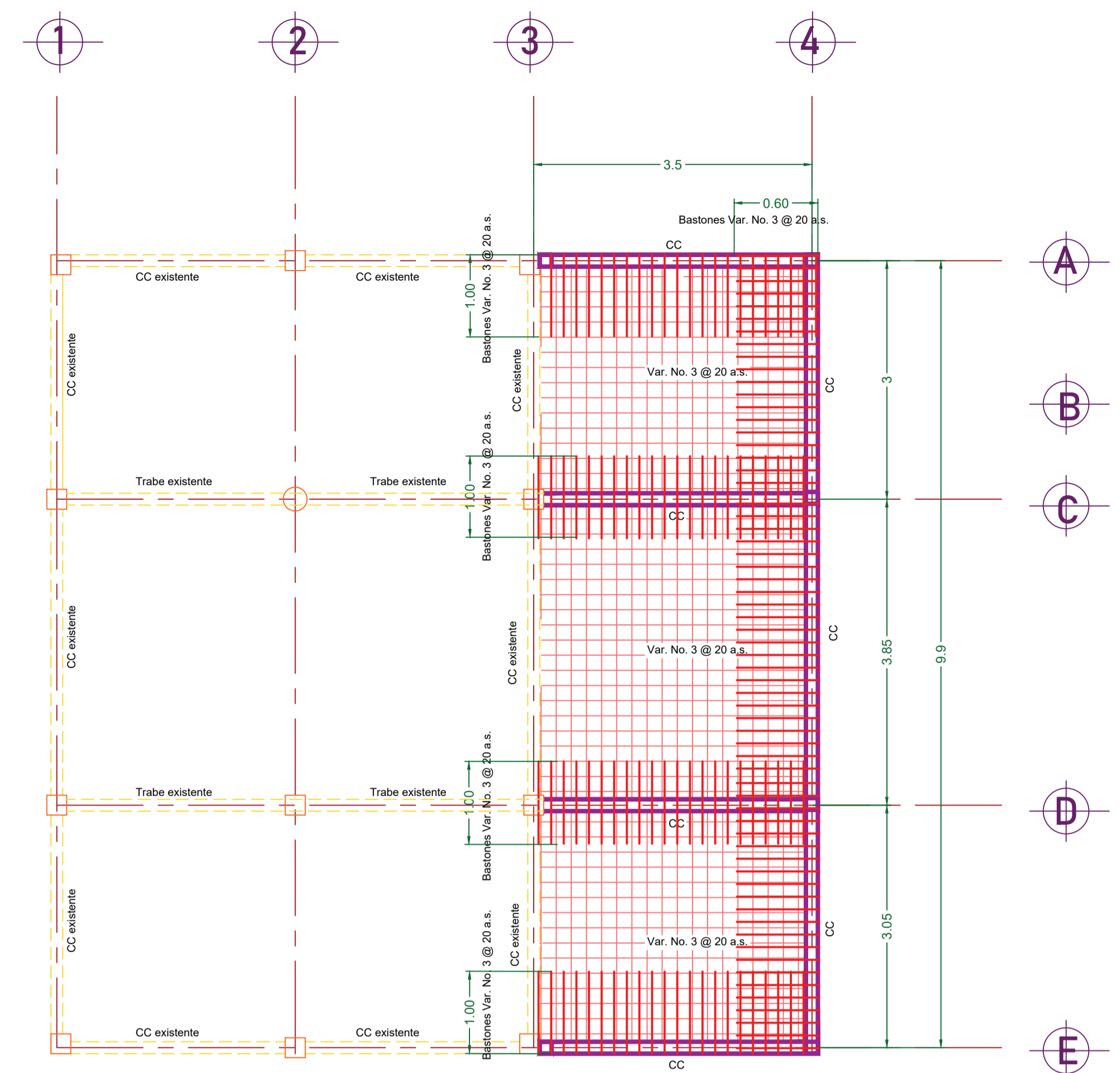


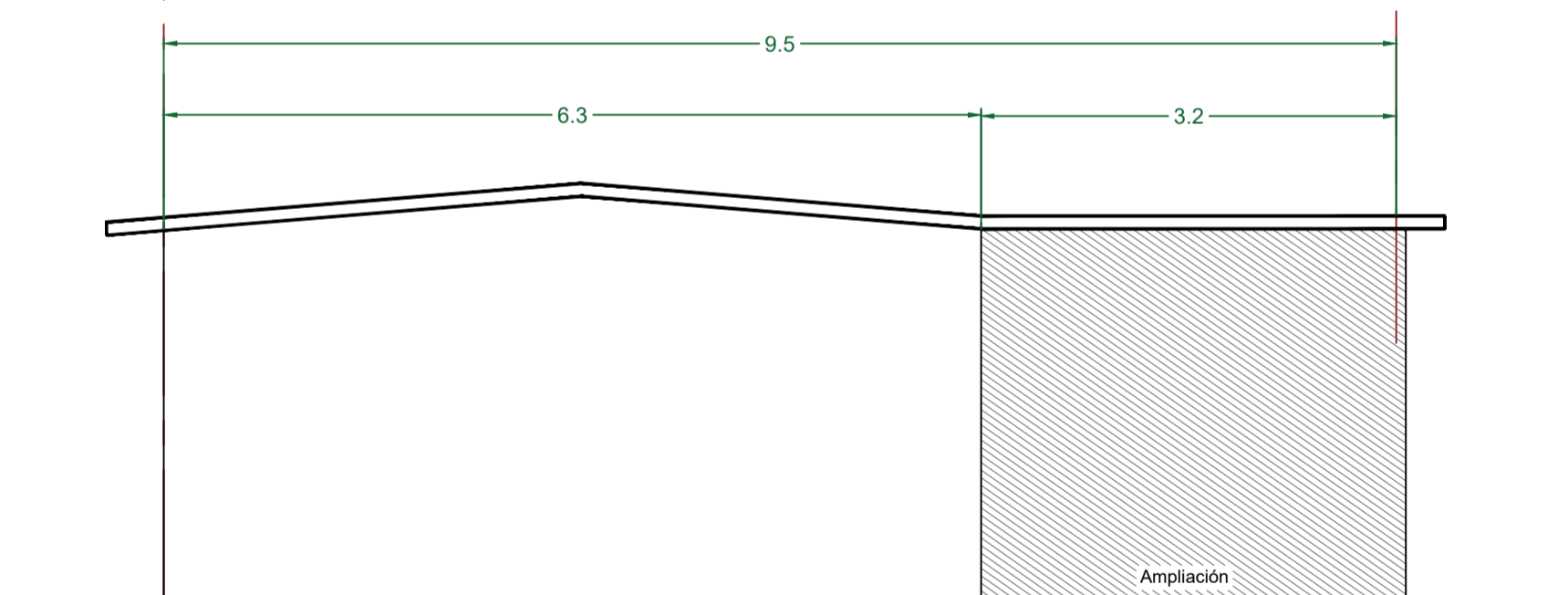
Planta Arquitectonica



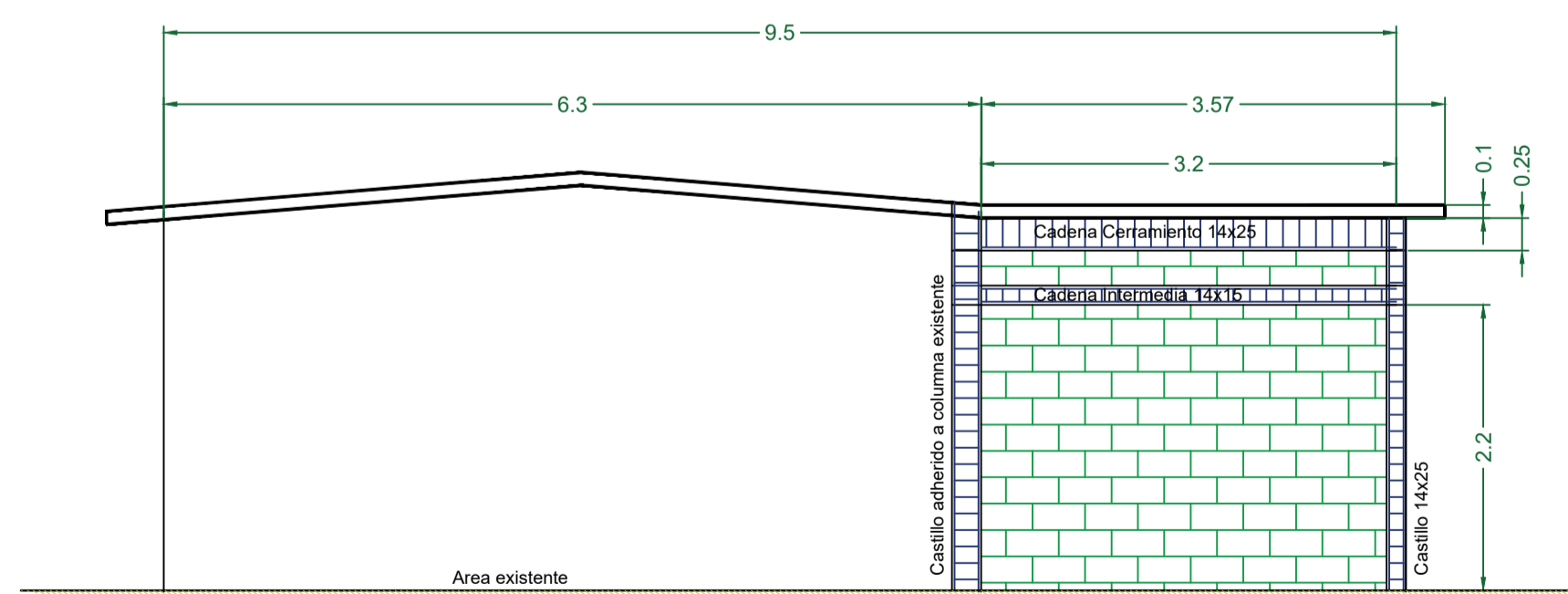
Planta Cimentación



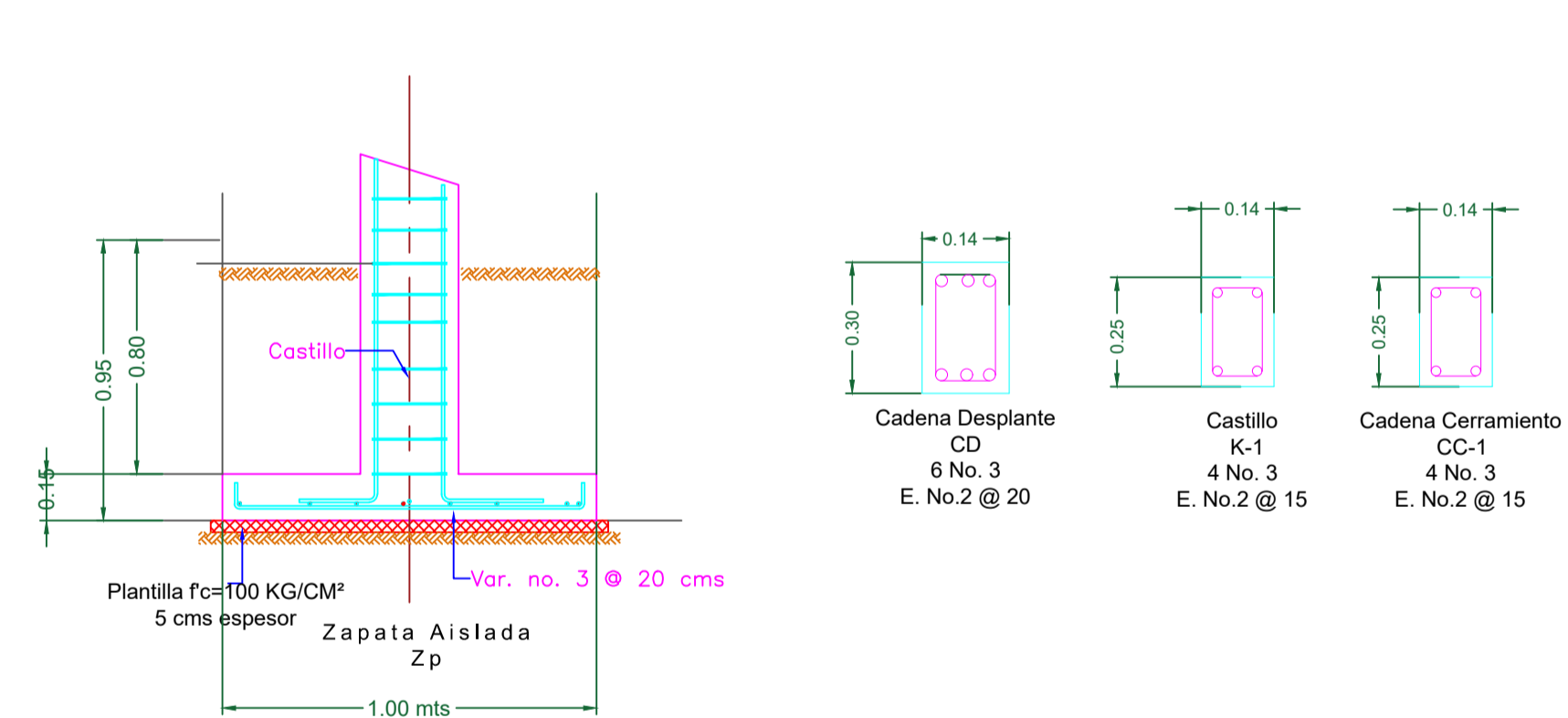
Planta de losa



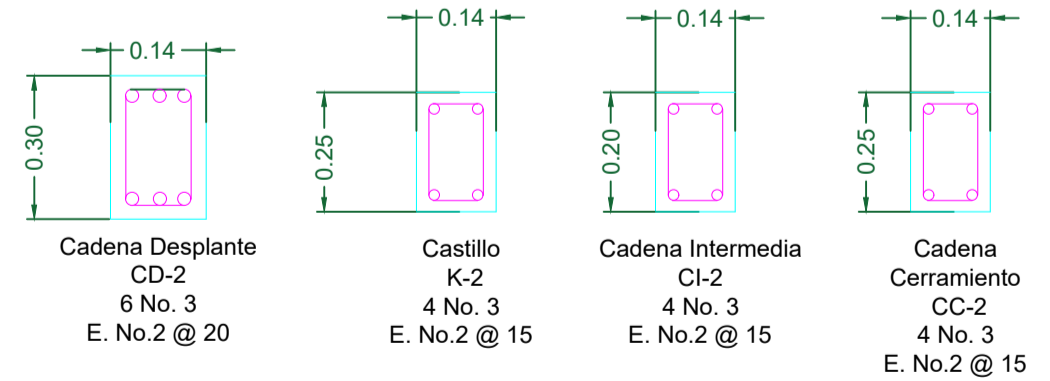
fachada lateral



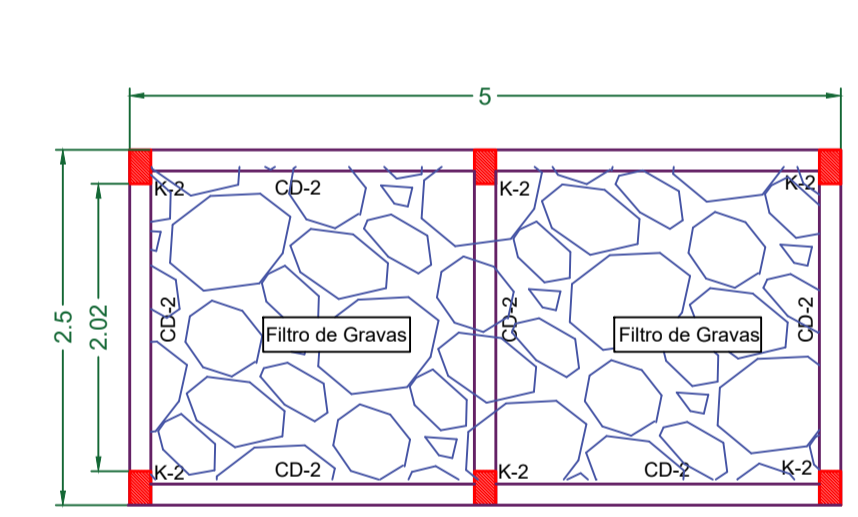
Corte X-X



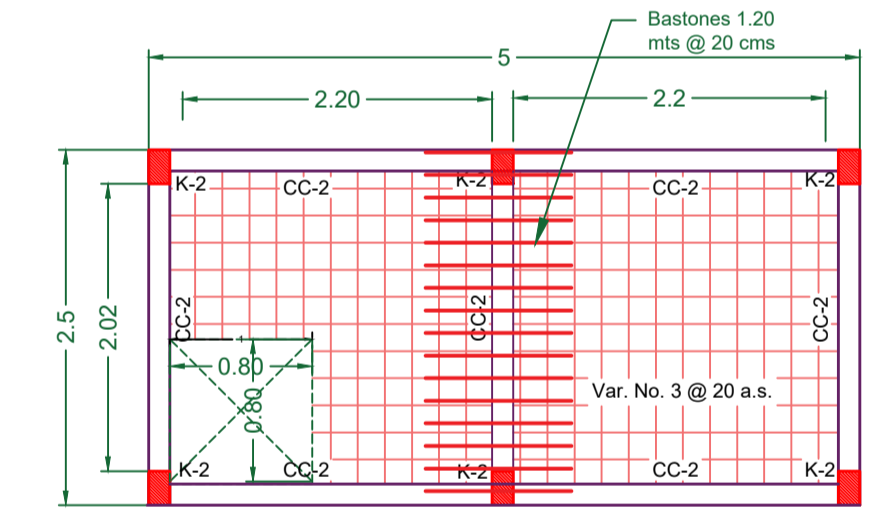
Elementos estructurales en Ampliación de Rastro



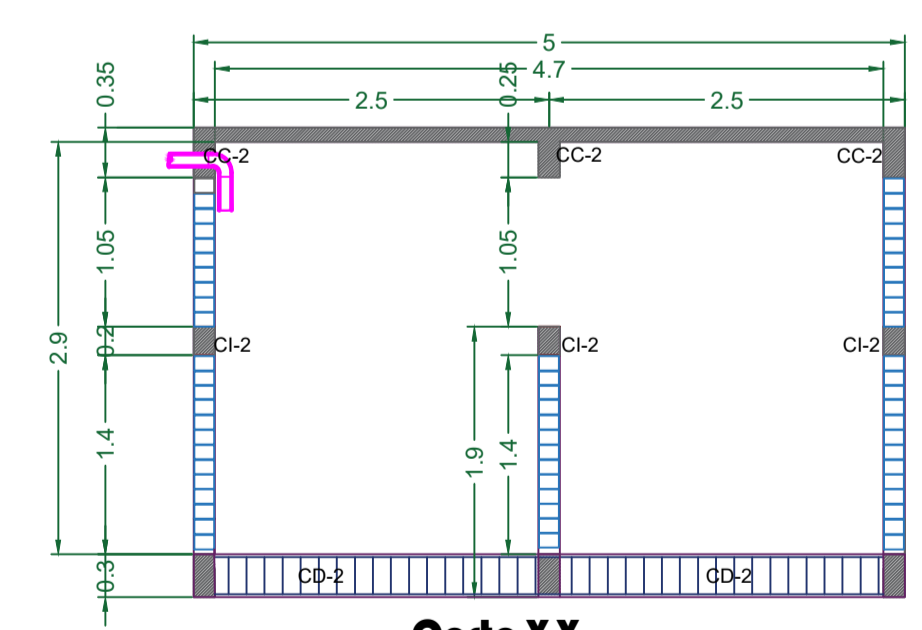
Elementos estructurales en fosa Septica



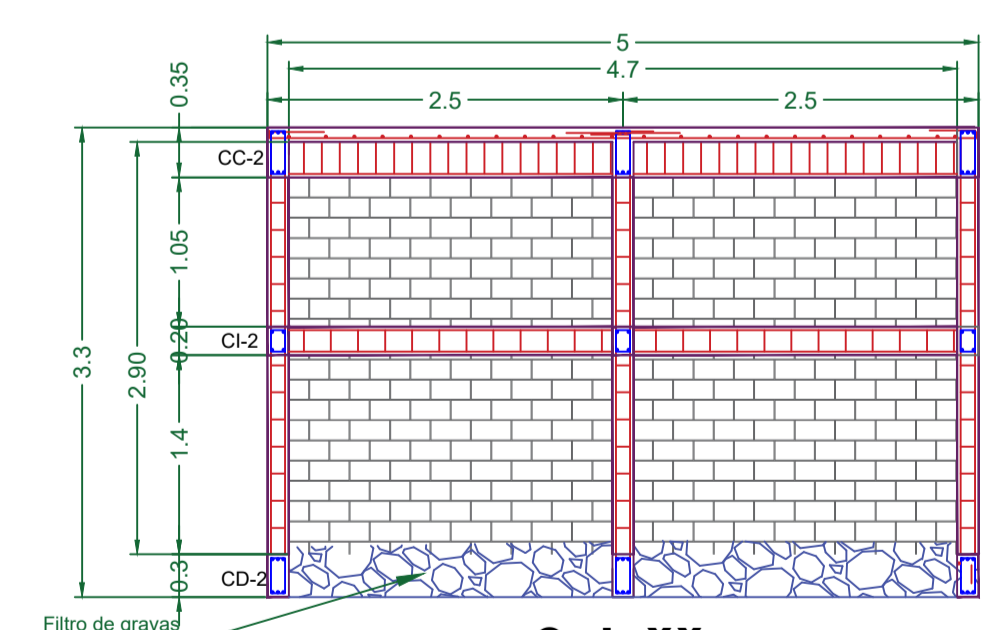
Planta Cimentación



Planta de Tapa-losa

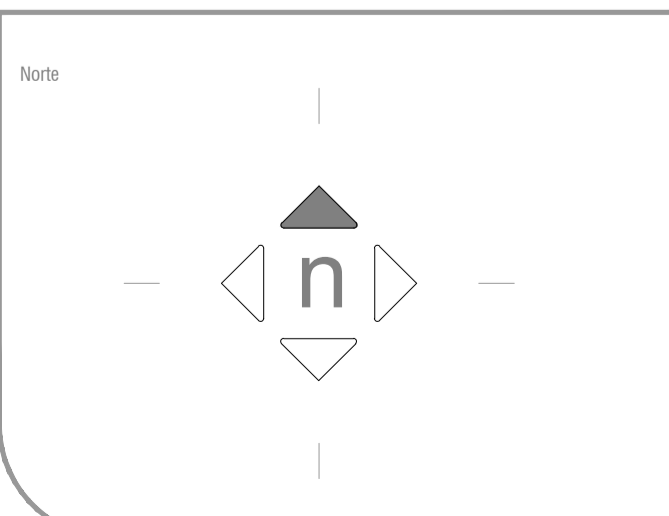


Corte X-X



Corte Y-Y

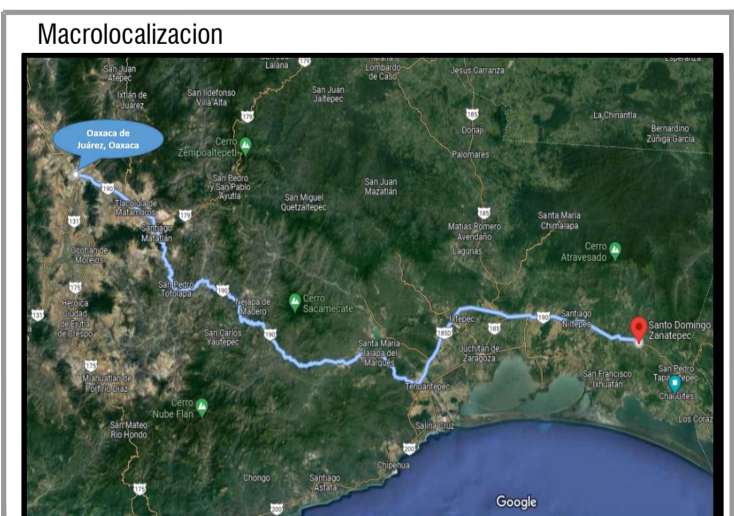
fosa Septica de 2.50x5.00 mts



Notas:

Especificaciones

- Las estructuras se desplantarán sobre un concreto pobre de 5 cms de espesor con una resistencia a la compresión Fc=100 kg/cm².
- El concreto a usarse en cimentación y losa de concreto tendrá una resistencia a la compresión de Fc=200 kg/cm².
- El concreto a usar en los demás elementos tendrá una resistencia a la compresión de Fc=200 kg/cm².
- El acero de refuerzo a usarse tendrá una resistencia a la tensión de Ft=4200 kg/cm².
- En la cimbra a utilizarse deberá usarse desmoldante mica, fester.
- Los requerimientos en cadenas y castillos serán de 2.5 cms y en zapatas y losa de concreto sera de 3.5 cms de espesor.
- Los refuerzos que se realicen serán en capas no mayores a 20 cms de espesor, utilizando pison de mano y afilado de agua suficiente para su buena compactación.
- El firme sera de concreto de 10 cms de espesor con acabado escobillado.
- Los muros en ampliación del rastro serán de block hueco 10x20x40 cms de sección y 10 de espesor y los muros en fosa septica serán de tablon de 10x14x28 cms de sección y 14 cms de espesor, juntados con cemento mortero-arena en prop. 1:1.
- Los aplastados en muros, cadenas y castillos serán a base de cemento mortero-aren en prop. 1:4 de hasta 2.5 cms de espesor a plomo y a regla.



Plano
Arquitectonico
Estructural
AE01

Tipo
Planta/Detalles

Indicada Escala metros acotación

19 Oct 2023 inicio de obra
17 Nov 2023 fin de obra

OP/MSDZ/525/FAISMUN/0001/0022/2023 contratista

Ingeniería Civil y Desarrollos Soumaya S.A. de C.V.
Ing. Jose Luis Cruz Refugio Director Responsable de Obra
C 3844 Licencia

Ampliación del Rastro Municipal en la Colonia Gabriel Lopez Castro en el Municipio de Santo Domingo Zanatepec

0001 Santo Domingo Zanatepec (Colonia Gabriel Lopez Castro) Localidad
525 Santo Domingo Zanatepec Municipio

Juchitan / Istmo Oaxaca-Región
20 Oaxaca Estado

C. Tania Isabel Escobar Rivera
Presidenta municipal

C. Juan Carlos Geronimo Garcia
Regidor de Obras