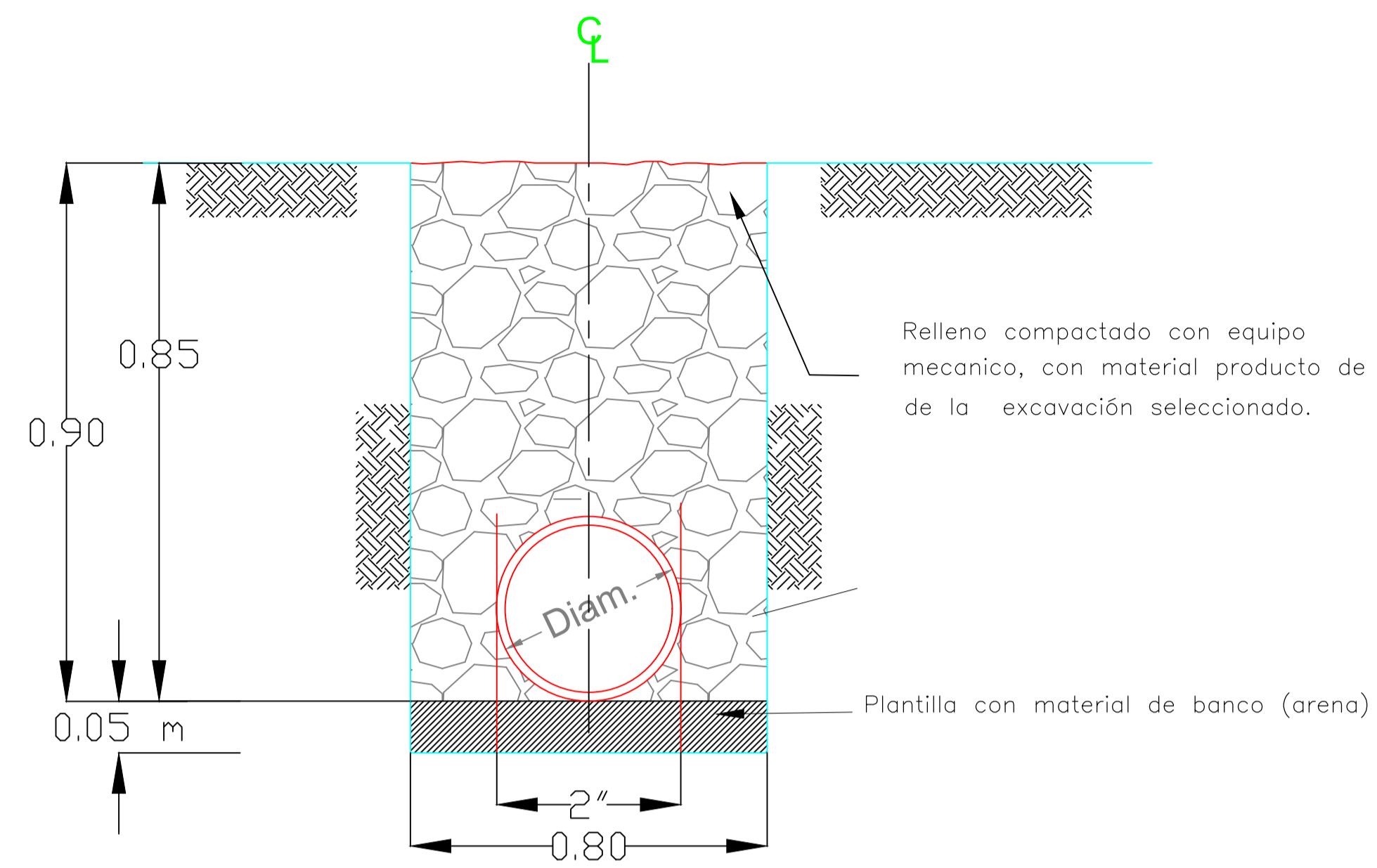
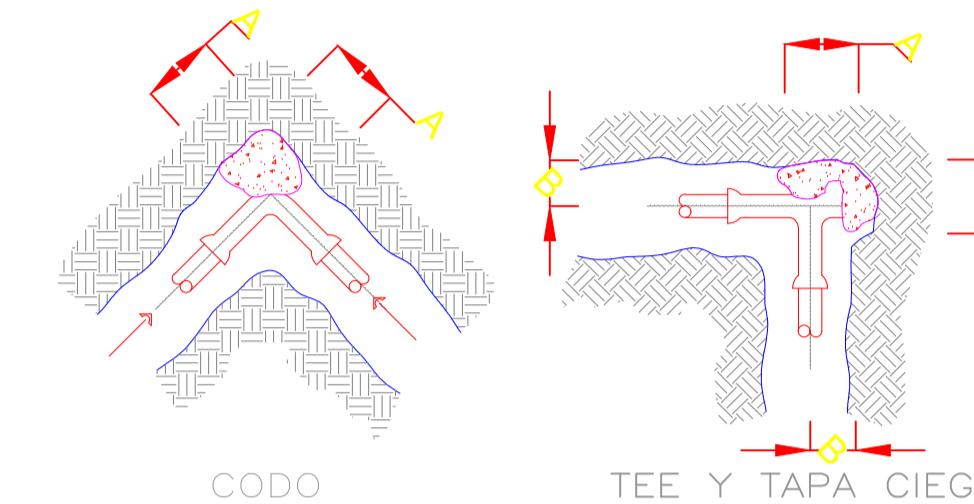
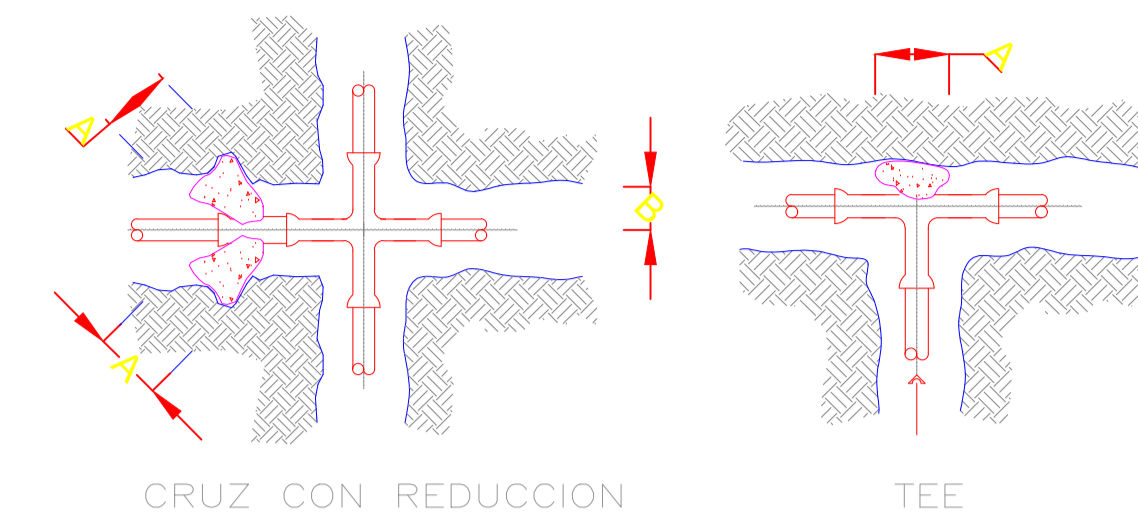




**Ampliacion de Red de Agua**



**SECCION CONSTRUCTIVA ZANJA TIPO**



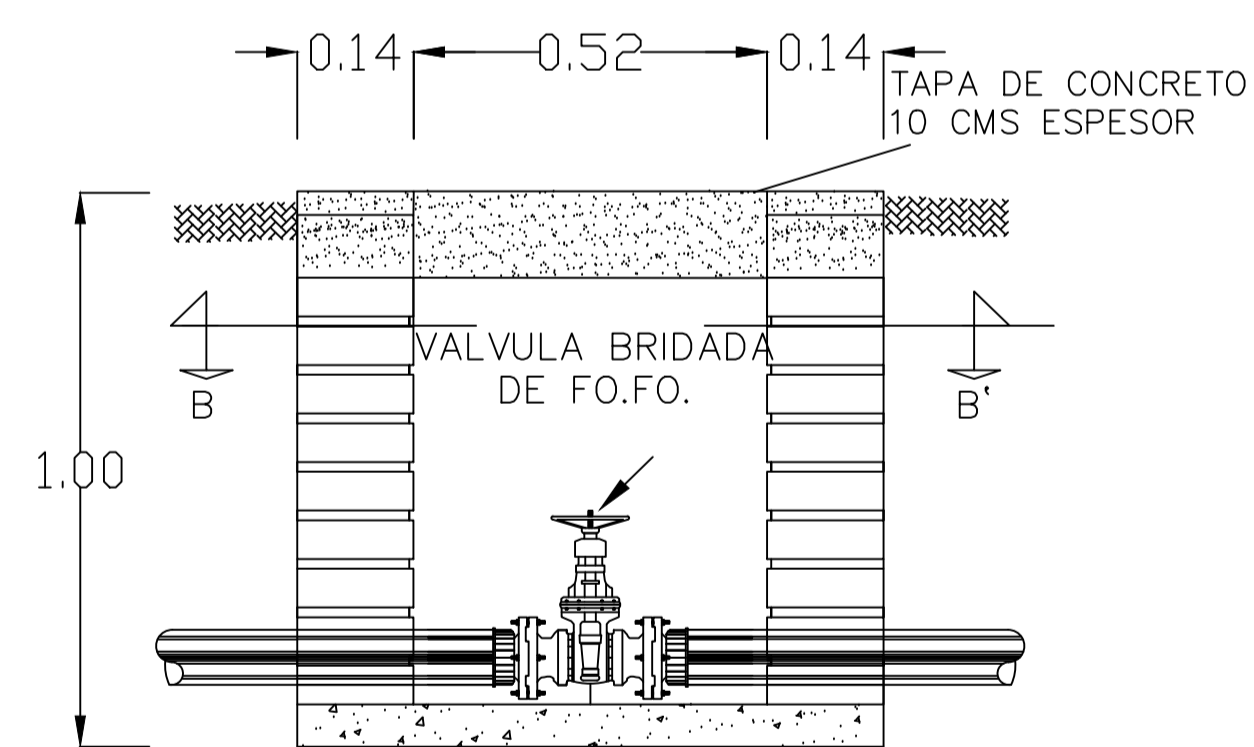
**ATRAQUES PARA PIEZAS ESPECIALES**

DIMENSIONES DE LOS ATRAQUES DE CONCRETO						
Ø						
	MM	PULG	H (CM)	A (CM)	B (CM)	VOLUMEN (M3)
50.8	2		25	25	25	0.016
63.5	2 1/2		25	25	25	0.016
76.2	3		30	30	30	0.027
101.6	4		35	30	30	0.032

**NOTAS**

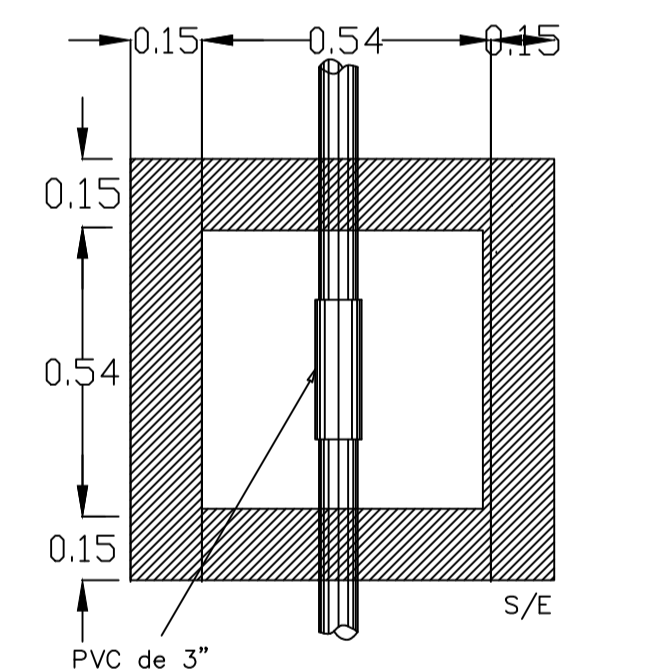
- 1.- LAS PIEZAS ESPECIALES DEBERAN ESTAR ALINEADAS Y NIVELADAS ANTES DE COLOCAR LOS ATRAQUES, LOS CUALES QUEDARAN PERFECTAMENTE APOYADOS AL FONDO Y PARED DE LA ZANJA
- 2.- LOS ATRAQUES DEBERAN COLOCARSE EN TODOS LOS CASOS ANTES DE HACER LA PRUEBA HIDROSTATICA DE LAS TUBERIAS
- 3.- LOS ATRAQUES SE USARAN EXCLUSIVAMENTE PARA TUBERIAS ALQJADAS EN ZANJAS (PRESIONES DE TRABAJO MENORES DE 7 KG/CM2)

**DETALLE EN ATRAQUES**

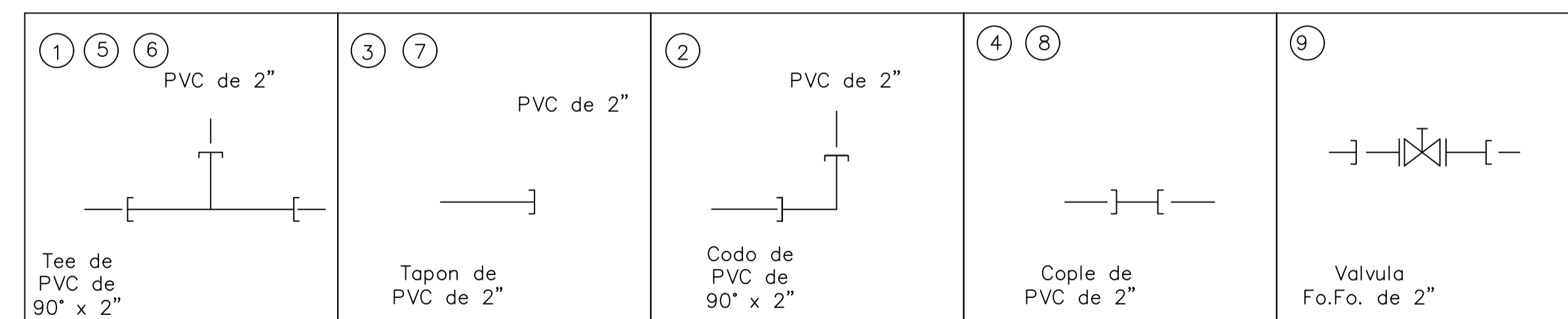


**CORTE A-A'**  
REGISTRO PARA VALVULA. MURO DE TABICON CEMENTO-ARENA, PROPORCION 1:4.

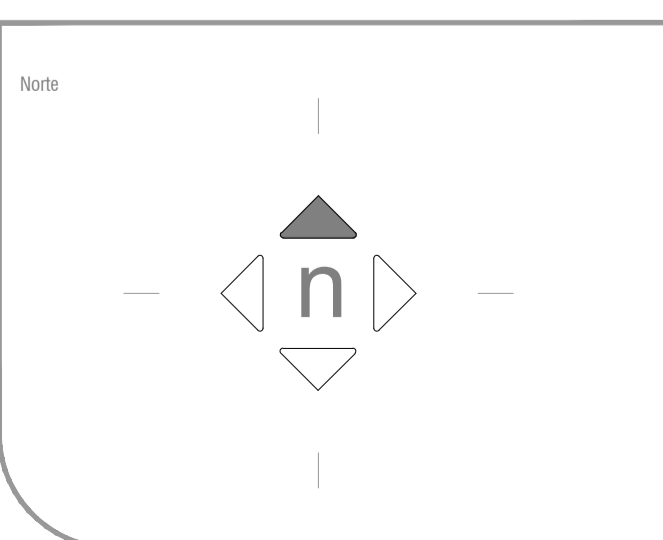
**Caja de Operaciones Tipo**



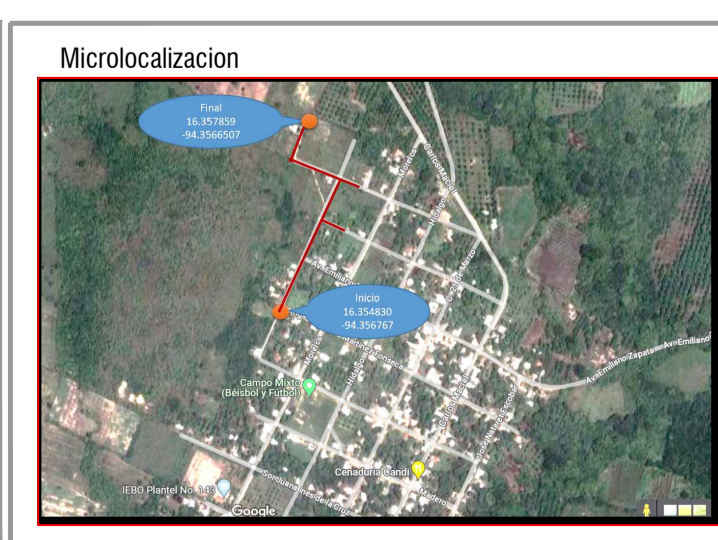
**PLANTA DE CAJA DE OPERACIONES**



**Piezas Especiales**



**Especificaciones**  
 \*TRAZO Y NIVELACION DEL TERRENO ESTABLECIENDO ELIES DE REFERENCIA PARA ZANJAS.  
 \*EXCAVACION CON MAQUINARIA PARA ZANJAS EN MATERIAL TIPO II Y III, EN SECO, DE 0.00 A 2.00 M DE PROFUNDIDAD.  
 \*COLOCACION DE CAMA DE ARENA PARA APOYAR TUBERIAS, EN CAPAS TENDIDAS DE 5 CMS, COMPACTADA CON PISOS MANUALES.  
 \*MINISTRIO Y COLOCACION DE TUBERIA DE PVC DE 2" DE DIAM.  
 \*MINISTRIO Y COLOCACION DE RELLENO COMPACTADO MECANICAMENTE.  
 \*MINISTRIO Y COLOCACION DE CODO DE 90° DE PVC DE 2" DE DIAM.  
 \*MINISTRIO Y COLOCACION DE COPLE DE PVC DE 2" DE DIAM.  
 \*MINISTRIO Y COLOCACION DE TEE DE PVC DE 2"x2" DE DIAM.  
 \*RELLENO Y COMPACTADO POR MEDIOS MECANICOS CON MATERIAL PRODUCTO DE LA EXCAVACION.  
 \*MINISTRIO Y COLOCACION DE VALVULA DE COMPUERTA DE VASTAJA FLUO 2" DE DIAM. BRIDADA.  
 \*CONSTRUCCION DE CAJA DE OPERACIONES TIPO DE 80X80X100 CMS A BASE DE TABICON DE LA REGION DE 10X14X28 CMS



Plano  
**Planta**  
 Detalles  
**H-01**

Indicada Escala: mts acotación  
 19 Oct 2023 inicio de obra  
 17 Nov 2023 fin de obra  
 OP/MSDZ/525/FAISMUN/0007/0021/2023 contrato No.  
 Ingenieria y Desarrollos Soumaya S.A. de C.V. contratista  
 Ing. Jose Luis Cruz Refugio Director Responsable de Obra  
 C-3844 Licencia

Ampliación de Red de Agua Entubada en la localidad de Yerba Santa en el Municipio de Santo Domingo Zanatepec  
 Obra  
 0007 Yerba Santa Localidad  
 525 Santo Domingo Zanatepec Municipio  
 Juchitan / Istmo Oaxaca Distrito-Region Estado  
 C. Tania Isabel Escobar Rivera Presidenta municipal  
 C. Juan Carlos Geronimo Garcia Regidor de Obras