

# VOLUMEN DE OBRA (7 POSTES DE R.D.)

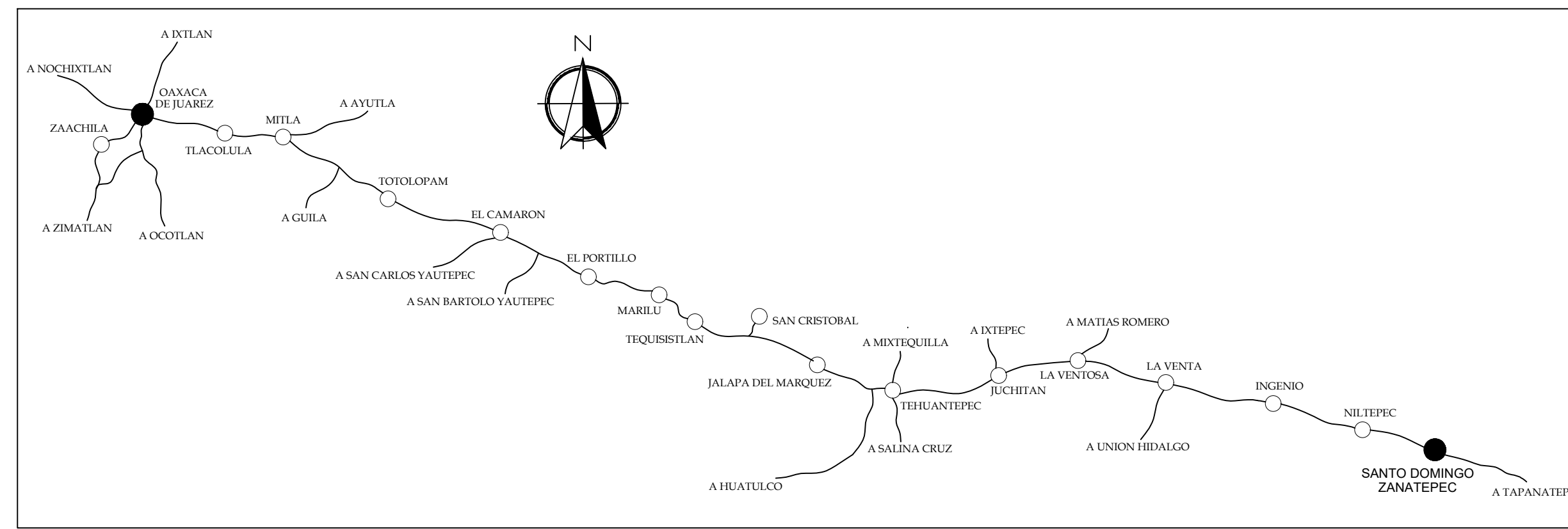
## COORDENADAS GPS

POSTE	COORDENADAS UTM	ALTITUD S.N.M. (MT.)
A	15 Q 355314 1808869	10
B	15 Q 355337 1808914	10
C	15 Q 355194 1808752	10
1	15 Q 355311 1808920	10
2	15 Q 355265 1808941	10
3	15 Q 355223 1808964	10
4	15 Q 355162 1808983	10
5	15 Q 355107 1809005	10
6	15 Q 355195 1808909	10
7	15 Q 355149 1808770	10

## CUADRO DE CARGAS

POSTE	BANCO	KVA X BANCO	FASES	DEMANDA X USUARIO	NUMEROS DE SERVICIOS NUEVOS	NUMEROS DE SERVICIOS REUB.	KVA TOTAL	% UTILIZACION
3	1	25	1	0.7	05	15	15.55	62.20
TOTAL DE SERVICIOS					20			

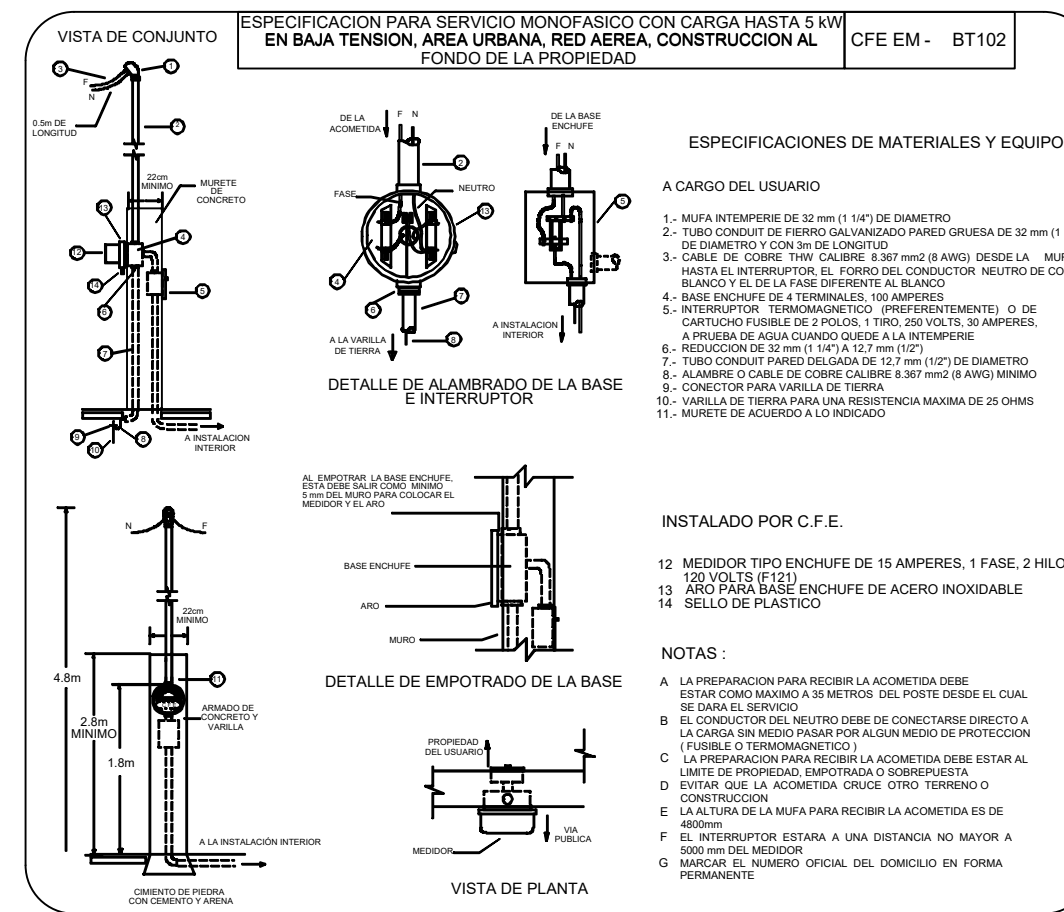
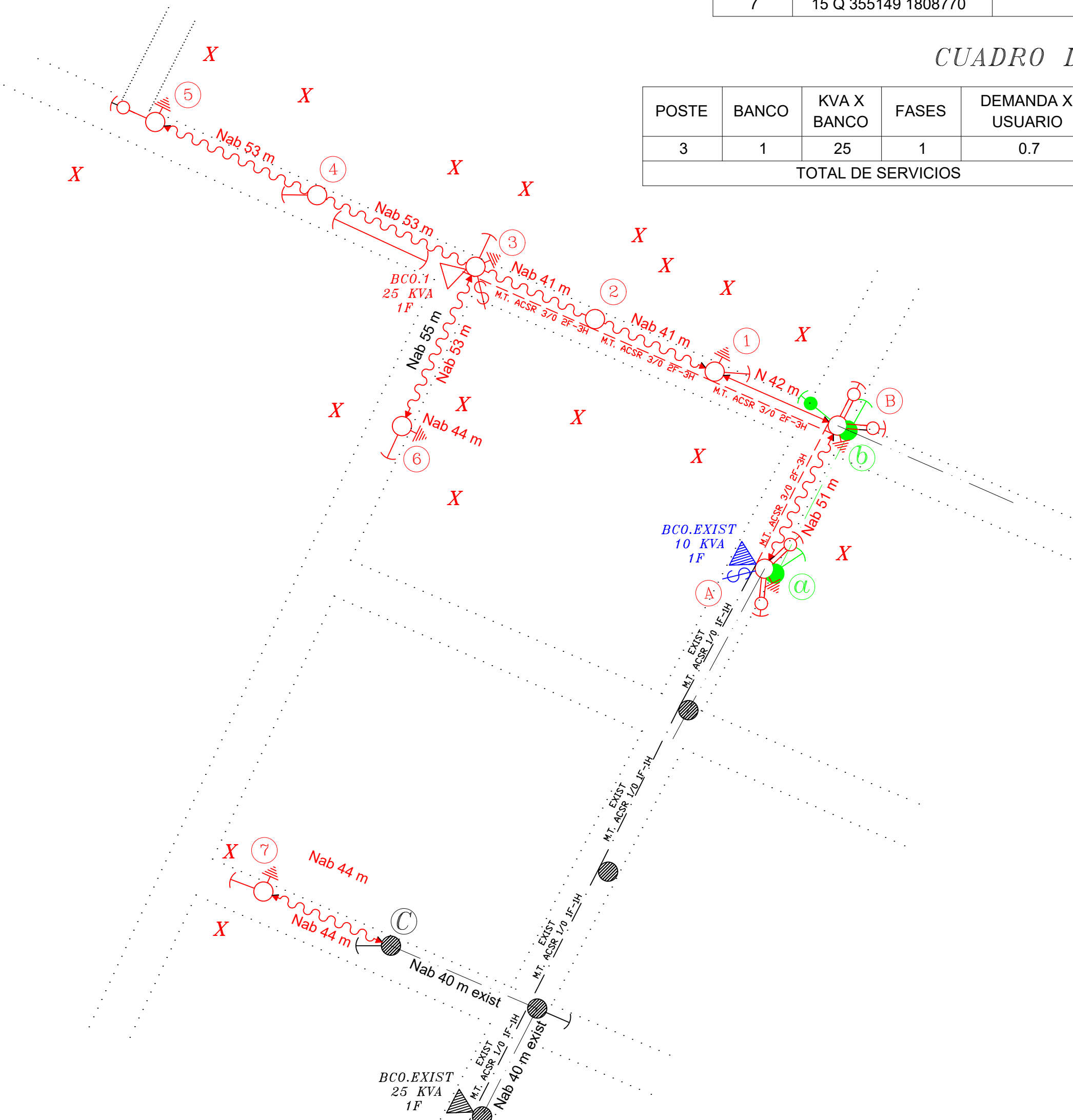
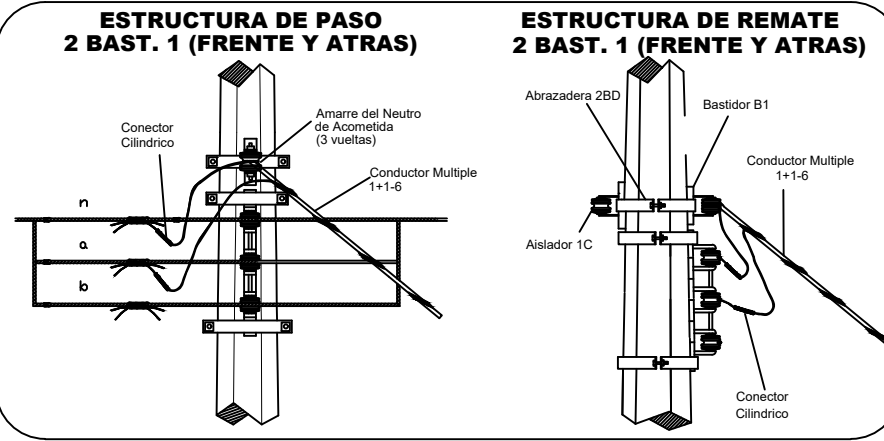
## CROQUIS DE LOCALIZACION



## SIMBOLOGIA



### DETALLE 1.- BASTIDORES ETRUCT. PASO Y REMATE B1 PARA ACOMETIDAS



## CUADRO DE DISPOSITIVOS PROYECTADOS

No.	POSTES DE CONCRETO PROYECTADOS		BCO.	PRIMARIO	SECUNDARIO		
	ALT.	RESIST.			B.T.	RETENIDA	TIERRA
1	12C	750		VS2N	1R3/1R1	1RSA	3K
2	12C	750		VS2N	1P3		
3	12C	750	1	VR2N)1TR1AA-25KVA-1CCF3A	1P3/1R3	1RVP/1RSA	5K
4	12C	750			1P3	1RSA	
5	12C	750			1R3	1REA	3K
6	12C	750			1P3		
7	12C	750			1R3	1RSA	3K
A	12C	750	REUB	CONV RP10 A VA20)1TR1AA-10 KVA-1CCF	1R3/1R3	2RVEAD	5K
B	12C	750		VR2N/VR20	1R3/1R3	2RVEAD	3K
C	EXISTENTE				1R3		

## CUADRO DE DISPOSITIVOS EXISTENTES

No.	POSTES DE CONCRETO EXISTENTES		BCO.	PRIMARIO	SECUNDARIO		
	ALT.	RESIST.			B.T.	RETENIDA	TIERRA
a	11	500		RP10)1TR1AA-10KVA-1CCF	1P3	RDA	
b	9	400			1R3/1R3	RSA/REA	
C	11	500			1R3	RSA	

## CODIGO DE COLORES



## RESUMEN DE OBRA

**RESUMEN DE POSTES**  
07 POSTES DE CONCRETO OCT. 12-750 NUEVOS TIPO COSTA  
02 POSTES DE CONCRETO OCT. 12-750 NUEVOS TIPO COSTA (COMO MEJORA)  
TOTAL 09 POSTES DE CONCRETO OCT. NUEVOS  
05 POSTES DE CONCRETO OCT. 9-400 NUEVOS (CONTRAPOSTE)

## RESUMEN DE CONDUCTOR

MEDIA TENSION 2F-2H CON CONDUCTOR AAC 3/0 = 0+175 KMS  
NEUTRO CORRIDO CON CONDUCTOR AAC 1/0 = 0+042 KMS  
BAJA TENSION 2F-3H CON CABLE MULTIPLE 2+1 1/0-2 = 0+354 KMS

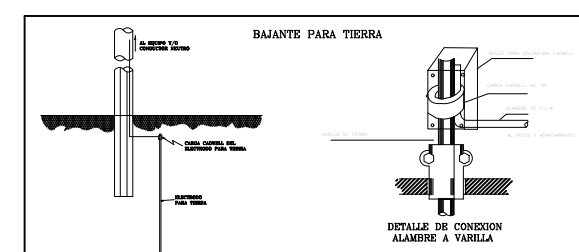
## RESUMEN DE TRANSFORMADORES

01 TRANSFORMADOR TIPO AEREO 1TR1AA DE 25 KVA 7620-120/240V.  
01 TRANSFORMADOR NUEVO CON UN TOTAL DE 25 KVA

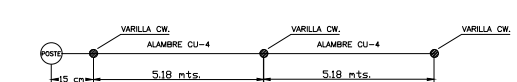
### ESPECIFICACIONES:

- SE INSTALARA EN LA MEDIA TENSION CABLE AAC CAL. 3/0 A 2F-3H Y EN NEUTRO COMUN CON CABLE AAC CAL. 1/0.
- SE INSTALARA EN LA BAJA TENSION CABLE MULTIPLE (2+1) CAL. 1/0-2 A 2F-3H.
- SE INSTALARA UN TRANSFORMADOR AEREO TIPO COSTA MONOFASICO DE UNA BOQUILLA DE 25 KVA CLASE AUTOPROTEGIDO DE ACERO INOXIDABLE, CON CCF ADICIONALES COMO MEDIO VISIBLE DE DESCONEXION.
- EL POSTE MARCADO CON LA LETRA "A" SE CAMBIARA POR UN POSTE DE 12 MTS TIPO COSTA, AL MISMO TIEMPO QUE SE REUBICARA EL TRANSFORMADOR EXIST.
- EL POSTE MARCADO CON LA LETRA "B" SE CAMBIARA POR UN POSTE DE 12 MTS TIPO COSTA, AL IGUAL QUE EL CONTRAPOSTE EXIST. SE RETIRARA.
- SE RECALIBRARA LA BAJA TENSION DEL CLARO "C" AL "B" CON CABLE MULTIPLE 2+1 CAL. 1/0-2.
- SE INSTALARAN DISPOSITIVOS ANTIFALTA EN LAS BOQUILLAS EN M.T. Y LOS PUENTES DE LOS TRANSFORMADORES PARA SU PROTECCION.
- SE INSTALARAN APARTARRAYOS EN LAS BOQUILLAS DE B.T. DEL TRANSFORMADOR PARA SU PROTECCION.
- SE INSTALARAN CONECTORES TIPO CRU-13 Y CRU-10 EN LOS PUENTES DE M.T., B.T. Y N.C.
- SE INSTALARAN CONECTORES CD9 TIPO "L" PARA LA CONEXION DEL CCF-600.
- SE INSTALARAN EN LAS ESTRUCTURAS DE PASO EN M.T. AISLADOR 13PD.
- SE INSTALARAN EN LAS ESTRUCTURAS DE REMATE EN M.T. AISLADOR ASUS13HS45.
- SE INSTALARAN BIGOTES EN LA B.T. CON CABLE DE COBRE Y LAS ACOMETIDAS SE CONECTARAN DESDE LOS BIGOTES HASTA LA BASE DE MEDICION.
- SE INSTALARAN TODAS LAS ACOMETIDAS QUE CUMPLAN CON LOS LINEAMIENTOS DE C.F.E.
- LA CARA DE LOS POSTES DEBERA DE QUEDAR INSTALADA CON ORIENTACION HACIA LA CALLE.

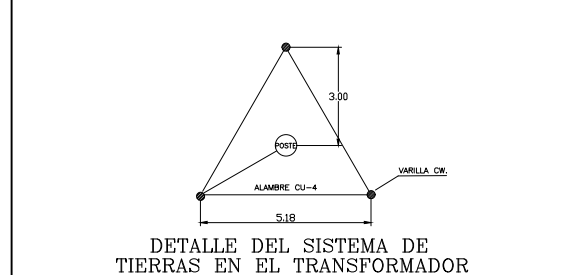
### DETALLE DEL SISTEMA DE TIERRAS EN EL TRANSFORMADOR



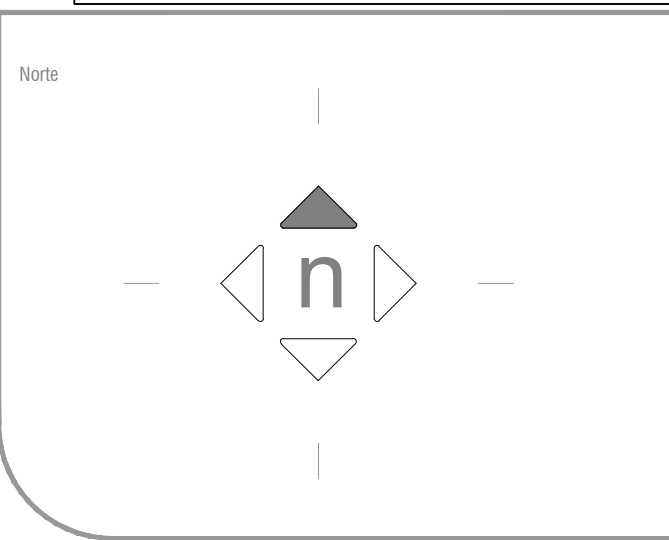
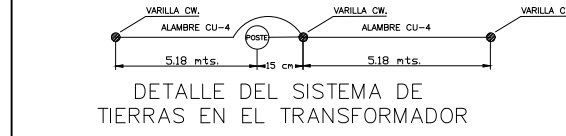
### ESQUEMA EN LINEA



### DETALLE DEL SISTEMA DE TIERRAS EN EL TRANSFORMADOR

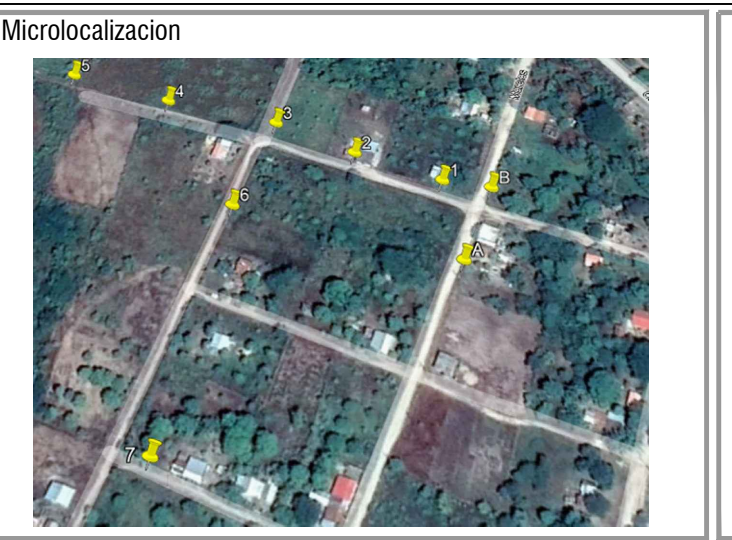
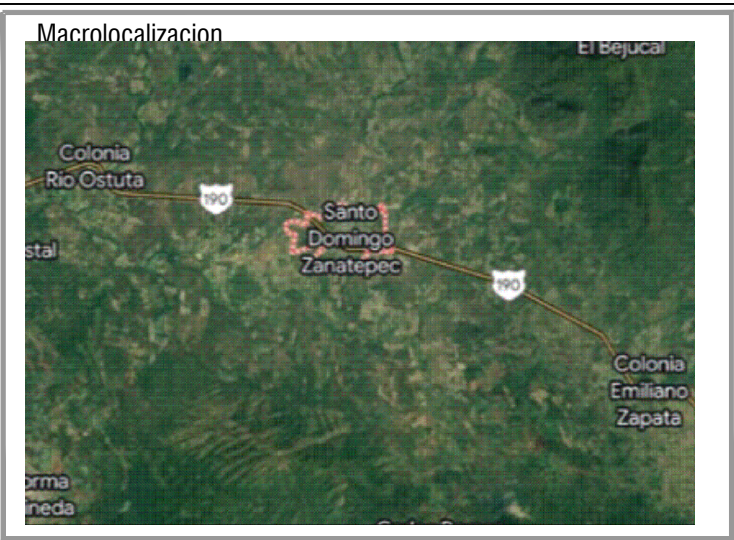


### DETALLE DEL SISTEMA DE TIERRAS EN EL TRANSFORMADOR



Notas:

Especificaciones



Plano Electrico  
Tipo Red Aerea  
**E01**

S/E Escala: acotación  
Inicio de obra: fin de obra  
Contrato No.:  
Contratista:  
Director Responsable de Obra: Licencia:

Ampliación de la Electrificación en la localidad de Yerba Santa en el Municipio de Santo Domingo Zanatepec  
0007 Yerba Santa Localidad: 525 Santo Domingo Zanatepec Municipio  
Juchitan / Istmo Distrito-Region: 20 Oaxaca Estado  
C. Tania Isabel Escobar Rivera Presidenta municipal  
C. Juan Carlos Geronimo Garcia Regidor de Obras